

(8) 洞庭秋思 1=G

明《琴書大全》等合參

3 5 5̣· | 3 2 3 2 2 1 | 5 5 - | 2 4 3 4 5 5 |

箏 四 五 箏 天 自 下 立 笛 為 五 箏 上 自 五 五 花

1̣· 6̣ 1 - | 2̣· 5̣ 6̣ | 1 1 1 5 6 5 6 1 | 3̣· 2̣ 5̣ 1 - |

箏 下 笛 箏 笛 五 步 志 琴 并 箏 上 自 五 五 花 下 五 笛 花

6̣ 1 6̣ 5 1̣· 2̣ | 5̣ 6̣ 1 | 5̣ 3̣ 3̣· 2̣ | 1̣· 2̣ 1̣ 2̣ | 4 5 |

花 五 自 五 五 箏 箏 五 花 箏 天 五 五 勻 四 勻 笛 五 花

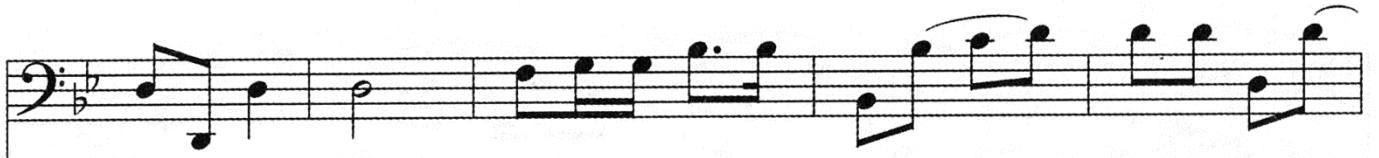
4 5 4 2 1 5 | 5 - | 6̣· 1̣ 2̣· 3̣ | 2 3 2 1 5 1 6̣ | 1 - |

三 五 自 五 笛 二 為 箏 上 五 上 自 立 篋 尾 五 下 笛



3̣. 4̣ 5̣ 5̣ | 5̣ - | 1=^bB 3̣. 2̣ 1̣ 2̣ | 1̣ 1̣ 2̣ 1̣ 2̣ 1̣ 2̣ |

鸞 鸞 鸞 鸞 鸞 | 鸞 鸞 鸞 鸞 鸞 鸞 鸞 鸞 鸞



3̣ 3̣ 3̣ | 3̣ - | 5̣ 6̣ 6̣ 1̣. 1̣ | 1̣ 1̣ 2̣ 3̣ | 3̣ 3̣ 3̣ 3̣ |

鸞 鸞 鸞 鸞 鸞 鸞 鸞 鸞 鸞 鸞 鸞 鸞 鸞



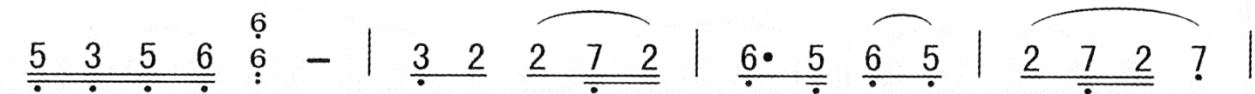
5̣ 6̣ 6̣ 6̣ 1̣ | 6̣ 5̣ 3̣ | 2̣ 1̣ 2̣ 3̣ 3̣ | 3̣. 5̣ | 7̣ 7̣ 2̣ 6̣ 5̣ |

上 上 上 上 上 | 上 上 上 上 上 上 上 上 上 上 上 上 上 上 上 上 上

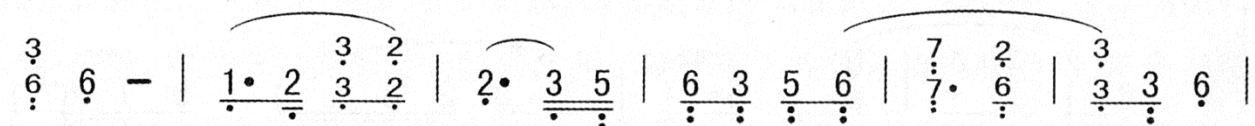


3̣ 5̣ 2̣. 7̣ | ³/₆ 6̣ - | 3̣ 3̣ 5̣ 5̣. 6̣ 1̣ | 2̣ 3̣ 3̣ 2̣ 1̣ 6̣ |

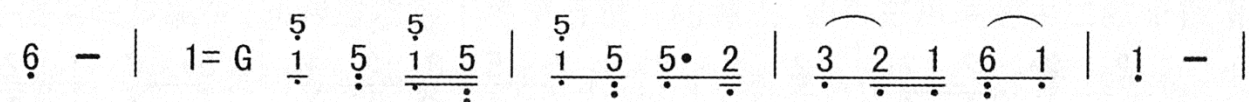
上 上 上 上 | 上 上 上 上 上 上 上 上 上 上 上 上 上 上 上 上 上



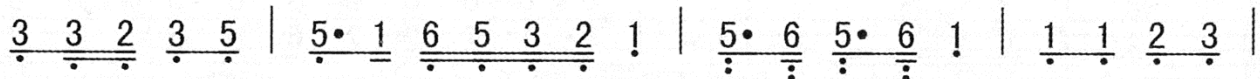
煞 甸 六 焚 巽
甸 焚 下 自 焚 甸 焚 下 焚 下 上 自



煞 甸 焚
甸 上 焚 焚 焚 甸 上 甸 甸 甸 甸 甸 甸 甸 甸 甸 甸 甸 甸 甸 甸 甸 甸 甸 甸 甸



煞
煞 甸 省 甸



煞 甸

5 5 6 1. 2 | 1 2 1 6 5 2 | 2. 3 5 | 3 3. 2 1 5 |

管 上 繁 老 九 怨 老 自 圣 送 泗 管 上 送 送 送 牙 管 管 管

6 1 2 1 | 5. 5 6. 1 | 2. 3 2 3 2 1 | 5 1 6 1 - |

管 上 管 送 管 四 管 也 管 管 上 管 管 上 下 立 管 尾 管 送 送

2 2. 2 2 | 2 2 2 | 5 5 3 2 1 | 5. 6 1 2 3 |

送 管 省 团 送 也 匀 送 下 送 管 管 上 送 送

rit

2 1 | 2. 1 1 6 1 1 | 1 - | 5. 1 2 2 2 5 5 5 | 5 2 1 |

下 送 管 四 管 下 自 送 送 色 管 四 送 管 送 也 送 送 管 送 四

5 1 - | 1 5 - - - ||
 化 琴 早 三 豐

本曲初見於明《西麓堂琴統》(1549),據查阜西先生演奏譜整理。樂曲描繪了水天秋色的洞庭湖畔,有人援琴輕撫,低訴幽思、婉轉縈迴的美麗畫面。據《存見古琴曲譜輯覽》(1958)統計,有二十二部琴譜刊載過此曲。歷代琴人在傳承這首樂曲時,不斷發展變化,尤其是查阜西先生在此曲的整理上創獲頗多,並收錄於其集錄的《照雨室琴譜》(油印本)中。

本曲的第一、二段主要采自《松弦館琴譜》(1614)、《大還閣琴譜》(1673)等,第三、四段據《琴書大全》(1590)整理。到尾聲(第五段)泛音時却又離開《琴書大全》半音較多的旋律。而從查老的演奏錄音看,比之《照雨室琴譜》上的樂譜,又有諸多不同:變音和調性變化進一步減少,同時還增加了各譜所沒有的彈法,如再三出現的由二弦十徽下注徽外,使音調恰如懇切叮嚀的語氣,平易親切,可以說更多融進了他個人的性情、氣質和彈奏風格。這是反應中國古琴藝術不斷求新的典型例證。